

PIANO STRUTTURALE

LR 65/2014 Norme per il governo del territorio
Articolo 20

Comune di Orbetello:
Sindaco: Andrea Ciaramenti
Assessore urbanistica: Luisa Niglia
Responsabile del procedimento: Arch. Francesco Olivi
Camerale della cartografia e ufficio urbanistica: segretario generale Giovanni La Parola

Raggruppamento temporaneo:
Arch. Silvia Viviani (progettista e coordinatore)
Gruppo di lavoro:
Arch. Francesco Masi
Arch. Lucia Neme
Ingegnere geotecnico e GIS:
Barbara Croci, Lorenzo Zoppi

Cremae Ricerche spa
Gruppo di lavoro:
Dott. Enrico Campanelli
Dott. Francesco Tosi

Aspetti specialistici:
Pianificazione dello spazio marittimo e di adattamento climatico:
Prof. Arch. Francesco Masi
Aspetti economici, ambientali e naturalistici, flora e fauna marina:
Dott. Maurizio De Ferra
Aspetti geologici, geomorfologici e idrologici strutturali:
Studi Idrotecni Service Srl e Idrologico Ingegneria Srl

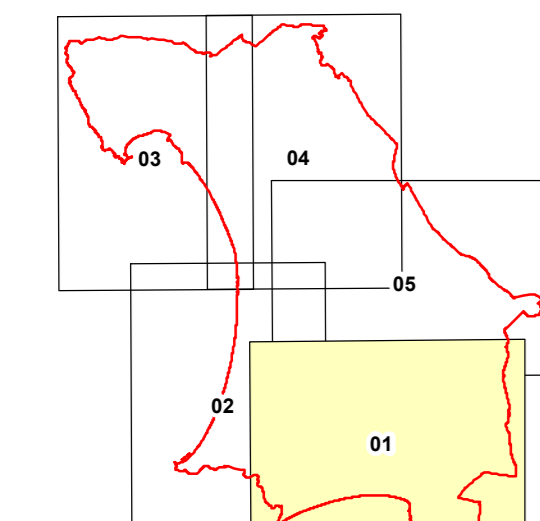


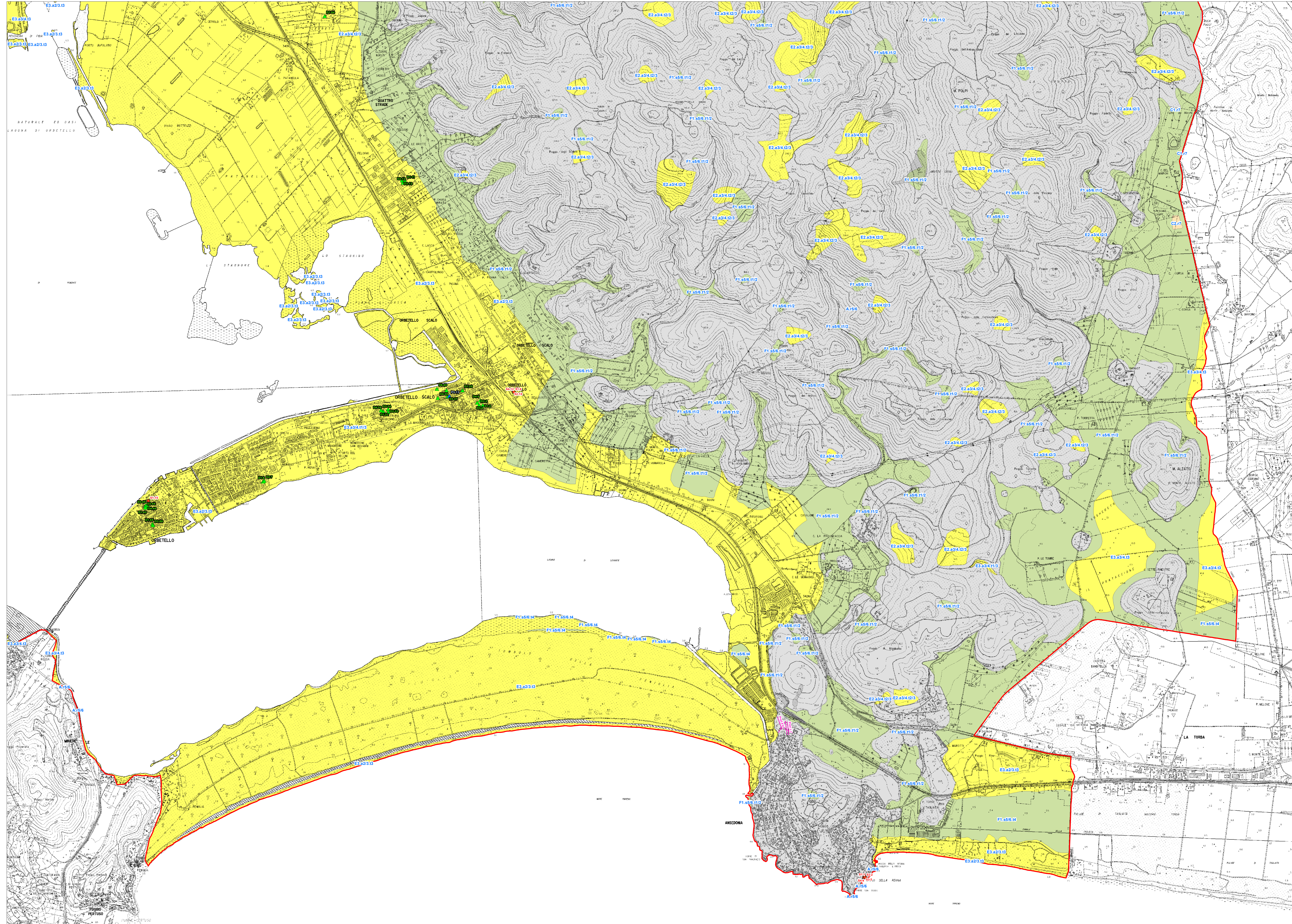
TAVOLA G.04 - Carta Geologico-Tecnica

QUADRO 01

Scale 1:10.000

FASE DI APPROVAZIONE

2020



- Litotecnica**
- A1.5/6** Rocce non stratificate o con bancate di spessore superiore a 3 mt. Rocca da debole a molto debole. Componente litologica: C24 - (vedi Tav.001)
 - B1.5/6** Rocce stratificate e/o costituite da alternanze di litotipi diversi. Rocca da debole a molto debole. Componente litologica: F14 - (vedi Tav.001)
 - B3.1/4** Rocce stratificate e/o costituite da alternanze di litotipi diversi. Rocca da debole a molto debole. Componente litologica: MAC - (vedi Tav.001)
 - B3.4/5** Rocce stratificate e/o costituite da alternanze di litotipi diversi. Rocca da mediamente resistente a debole. Componente litologica: F103, F104, F105, F106 - (vedi Tav.001)
 - B3.5/6** Rocce stratificate e/o costituite da alternanze di litotipi diversi. Rocca da debole a molto debole. Componente litologica: ACC4 - (vedi Tav.001)
 - B4.5/6** Rocce stratificate e/o costituite da alternanze di litotipi diversi. Rocca da debole a molto debole. Componente litologica: EL, ACC4, M16, M20 - (vedi Tav.001)
 - B5.1/4** Rocce stratificate e/o costituite da alternanze di litotipi diversi. Rocca da debole a molto debole. Componente litologica: M12 - (vedi Tav.001)
 - B5.5/6** Rocce stratificate e/o costituite da alternanze di litotipi diversi. Rocca da debole a molto debole. Componente litologica: CPE, F102, F036, S101 - (vedi Tav.001)
 - C1.7** Breccie, conglomerati e sabbie con medio grado di cementazione. Conglomerati e breccie diastrato-sistemi. Rocca estremamente debole. Terreno lievemente cementato. Componente litologica: M18 - (vedi Tav.001)
 - C2.7** Breccie, conglomerati e sabbie con medio grado di cementazione. Conglomerati e breccie matrico-sistemi. Litotipo da estremamente debole a lievemente cementato. Componente litologica: V16, S15E - (vedi Tav.001)
 - C3.7** Breccie, conglomerati e sabbie con medio grado di cementazione. Sabbie cementate - arenarie deboli. Litotipo da estremamente debole a lievemente cementato. Componente litologica: F14 - (vedi Tav.001)
 - D2.5/2** Materiali coesivi consistenti. Argille. Terreni coesivi molto consistenti. Componente litologica: F14 - (vedi Tav.001)
- Substrato**
- E2.a3/4.12/3** Ghiaie e detriti. Terreno da poco addensato a sciolto. Presenza di frazione sabbiosa e coesiva. Componente litologica: A1, 8 - (vedi Tav.001)
 - E3.a3/4.11/3** Sabbie. Terreno da poco addensato a sciolto. Presenza di frammenti di dimensioni maggiori e coesiva. Componente litologica: 1 - (vedi Tav.001)
 - E3.a2/3.13** Sabbie. Terreno da poco addensato a sciolto. Presenza di frazione coesiva. Componente litologica: 10, g18 - (vedi Tav.001)
 - E3.a3/4.13** Sabbie limose. Terreno da poco addensato a sciolto. Presenza di frazione coesiva. Componente litologica: 1 - (vedi Tav.001)
- Comparto**
- F1.a5/6.11/2** Limi. Terreno coesivo da poco consistente a privo di consistenza. Presenza di frazione sabbiosa e ghiaiosa. Componente litologica: 12a - (vedi Tav.001)
 - F1.a5/6.14** Limi. Terreno coesivo da poco consistente a privo di consistenza. Presenza di materiale torboso. Componente litologica: 16, 17a - (vedi Tav.001)
 - T terreno di riporto. Terreno a granulometria variabile con scarse caratteristiche geotecniche. Componente litologica: 19 a 21 - (vedi Tav.001)
 - Frana. Terreno a granulometria variabile con scarse caratteristiche geotecniche. Componente litologica: 19a/19b/19c - (vedi Tav.001)
- Geotecnica**
- Sondaggi geotecnici
 - Prove penetrometriche statiche
 - Prove penetrometriche dinamiche
 - Profili geotecnici